



# EvoCloud

# Molntjänst

1 — Senaste uppdatering: Feb 05, 2021

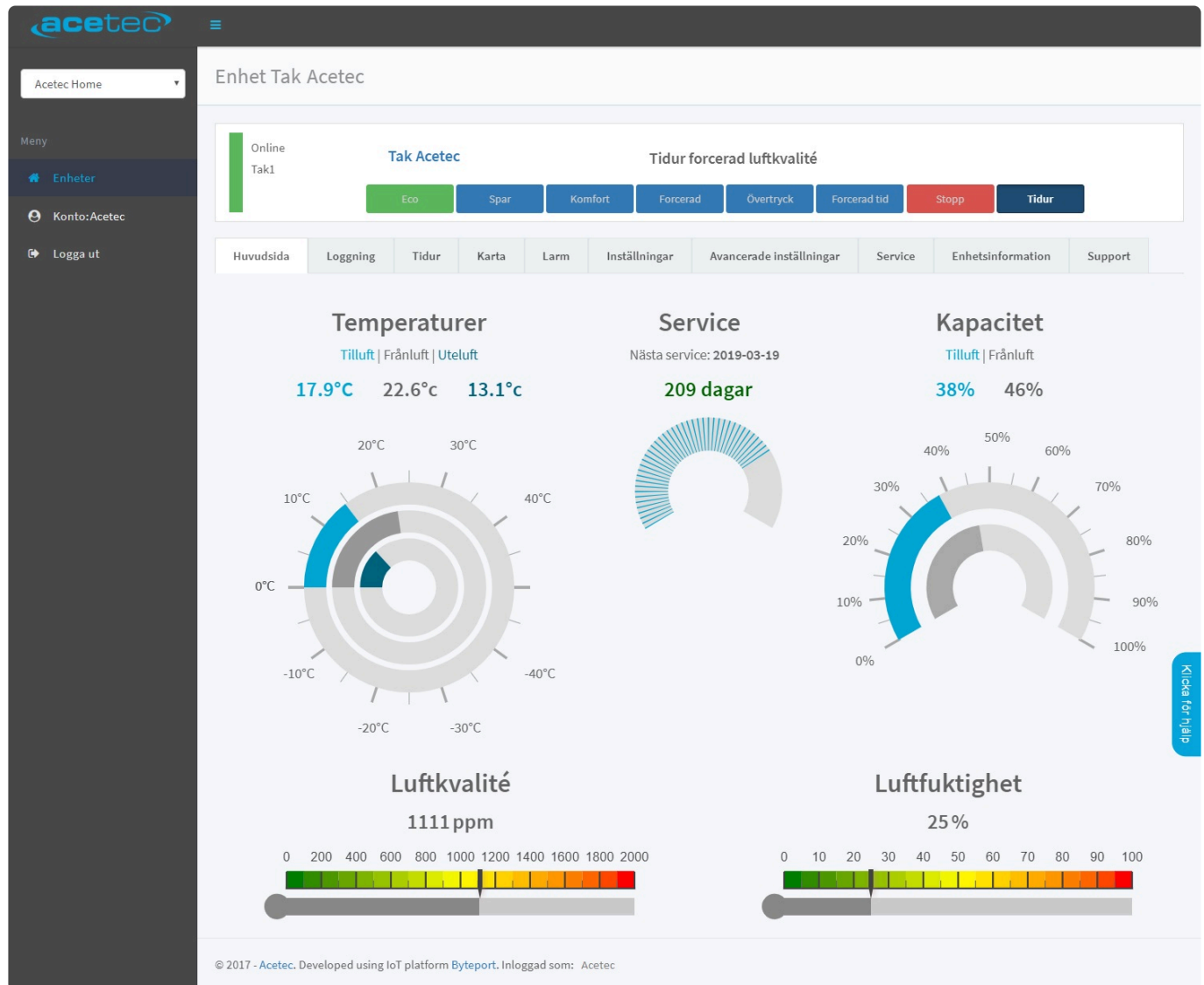
Acetec AB

# Innehållsförteckning

<b>1. Allmänt</b> .....	<b>1</b>
1.1. Med Acetecs molntjänst får du: .....	2
1.2. Det här behöver du: .....	3
<b>2. Användningsområden</b> .....	<b>4</b>
2.1. Privatpersoner.....	5
2.2. Företag .....	6
2.3. Bostadsrättsföreningar .....	7
<b>3. Aktivera EvoControl</b> .....	<b>8</b>
<b>4. Registrera ditt konto</b> .....	<b>9</b>
4.1. Kontoregistrering.....	10
4.2. Kontoinställningar .....	12
<b>5. Registrera din enhet</b> .....	<b>13</b>
<b>6. Felsökning</b> .....	<b>15</b>

# 1. Allmänt

[Klicka här för att logga in till Acetecs molntjänst.](#)



[Med Acetecs molntjänst får du](#)

[Det här behöver du](#)

## 1.1. Med Acetecs molntjänst får du:

---

- En snabb överblick och aktuell status på din anläggning.
- Frihet att styra och övervaka din anläggning var du vill och när du vill.
- Ändra inställningar.
- Loggning av mätvärden.

## 1.2. Det här behöver du:

---

- Produkt utrustad med EvoControl styr.
- Nätverkskabel.
- Internetuppkoppling.
- [Aktivera nätverk och molntjänst i EvoControl.](#)
- [Konto för Evocontrol.](#)

## 2. Användningsområden

---

[Privatpersoner](#)

[Företag](#)

[Bostadsrättsföreningar](#)

## 2.1. Privatpersoner

---

- Möjlighet att ha flera enheter på samma konto.
- En snabb överblick och aktuell status på din anläggning.
- Frihet att styra och övervaka din anläggning var du vill och när du vill.
- Ändra inställningar.
- Loggning av mätvärden.

## 2.2. Företag

---

- Möjlighet att ha flera enheter på samma konto.
- Möjlighet att gruppera enheter efter stad/områden/hus etc...
- En snabb överblick och aktuell status på dina anläggningar.
- Frihet att styra och övervaka dina anläggningar var du vill och när du vill.
- Ändra inställningar.
- Loggning av mätvärden.



## 2.3. Bostadsrättsföreningar

---

- Möjlighet att ha flera enheter på samma konto.
- Möjlighet att gruppera enheter efter hus/trappuppgång etc...
- En snabb överblick och aktuell status på dina anläggningar.
- Frihet att styra och övervaka dina anläggningar var du vill och när du vill.
- Ändra inställningar.
- Loggning av mätvärden.

## 3. Aktivera EvoControl

---

Gå till inställningar i displayen och välj System / Nätverk.

**5200- 5242.**

- Aktivering av nätverk.
- Statisk eller dynamisk ip-adress.
- Aktivering av molntjänst.
- Tillåtelse av fjärrstyrning, konstant eller tidsbegränsad.

**OBS! Ändring av nätverksinställningar kräver omstart!**

## 4. Registrera ditt konto

---

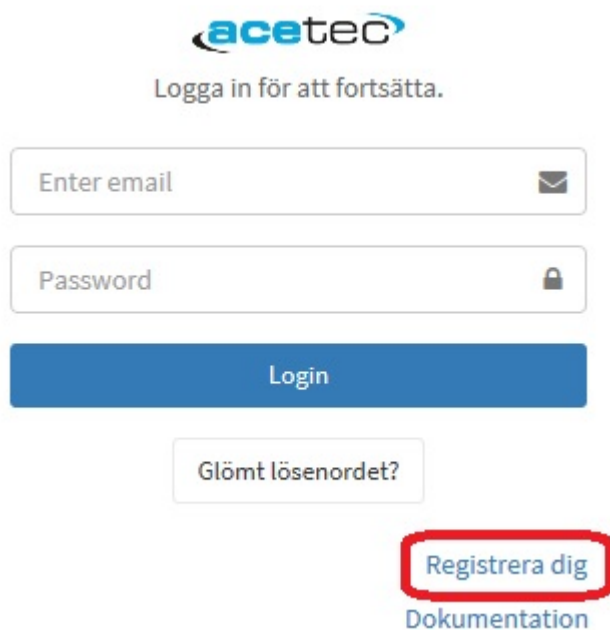
För att få tillgång till Acetecs molntjänst behöver du registrera dig.

[Tryck för att registrera](#)

## 4.1. Kontoregistrering


---


- Gå till loginsidan <https://app.acetec.se/evocontrol/login/>
- Tryck "registrera dig".



acetec

Logga in för att fortsätta.

Enter email 

Password 

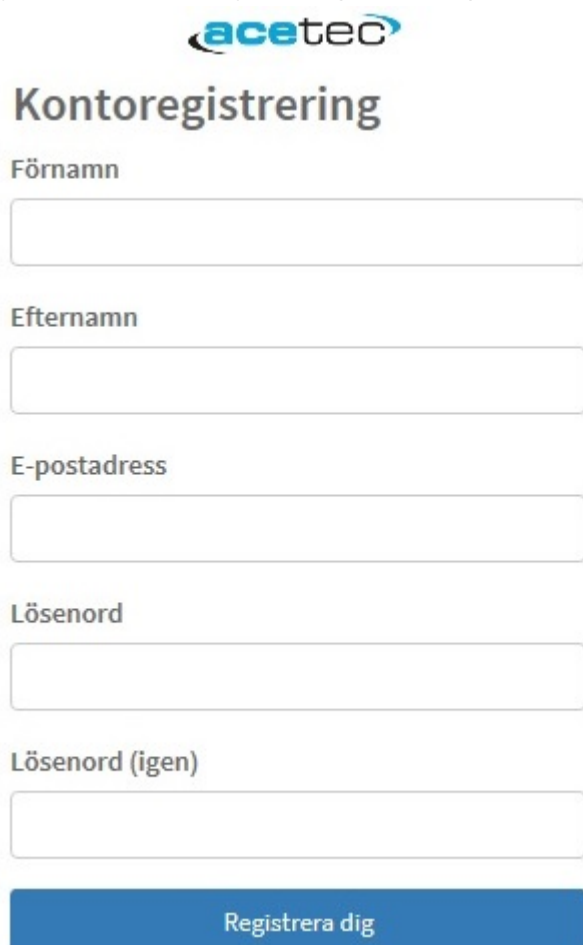
Login

Glömt lösenordet?

**Registrera dig**

Dokumentation

- Fyll i alla fält och tryck "Registrera dig".



acetec

### Kontoregistrering

Förnamn

Efternamn

E-postadress

Lösenord

Lösenord (igen)

Registrera dig

- Du får nu ett bekräftningsmail.  
Om du inte hittar det i inkorgen kolla i **skräpposten**.
- Öppna mailet och tryck för att bekräfta.

## Confirm email address for app.acetec.se 🔍 Inkorgen x

acetec-evocloud@byteport.se via amazonses.com

till mig ▾

🌐 engelska ▾ > svenska ▾ [Översätt meddelande](#)

A user on [app.acetec.se](http://app.acetec.se) has created an account using this email address.

To confirm this email address, go to [http://app.acetec.se/evocontrol/confirm\\_email/2f734a90e](http://app.acetec.se/evocontrol/confirm_email/2f734a90e)

If you did not sign up for this site, you can ignore this message.

## 4.2. Kontoinställningar

- Fyll i alla fält.
- Godkänn GDPR och tryck Spara.

aceted

Grupp för Demo

Meny

Enheter

Konto: Demo

Logga ut

### Kontoinställningar

Du måste fylla i en giltig adress, samt sätta ett kryss i rutan nedan innan du kan registrera eller använt några enheter.

#### Personliga inställningar

Förmamn\*  
Demo

Efternamn\*  
EvoCloud

E-postadress\*  
demo.evocloud@acetec.se

Lösenord\*  
••••••

\* - Obligatoriska fält.

Adress\*  
Gata

Postnummer\*  
Postnummer

Postort\*  
Postort

Land\*  
Land

\* - Obligatoriska fält.  
Telefonnummer är frivilliga att ange.

Telefon  
Telefon

Mobil  
Mobil

#### Applikationsinställningar

Språk  
Välj vilket språk som du vill använda i webb-applikationen för EvoControl.  
Svenska

Tidszon  
Europe/Stockholm

**Ditt data är viktigt för oss!**  
Acetec kommer aldrig att sälja eller visa dina personuppgifter till tredje part.  
Om du vill ändra eller ta bort dina personuppgifter så kontakta oss på länken nedan.  
GDPR

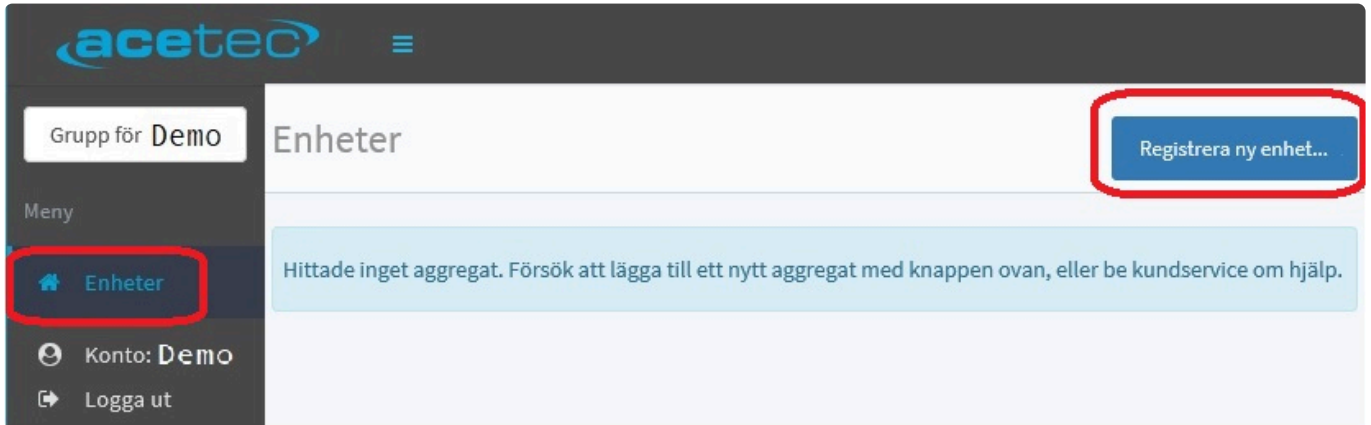
I approve that Acetec AB is allowed to store my personal data.

Spara

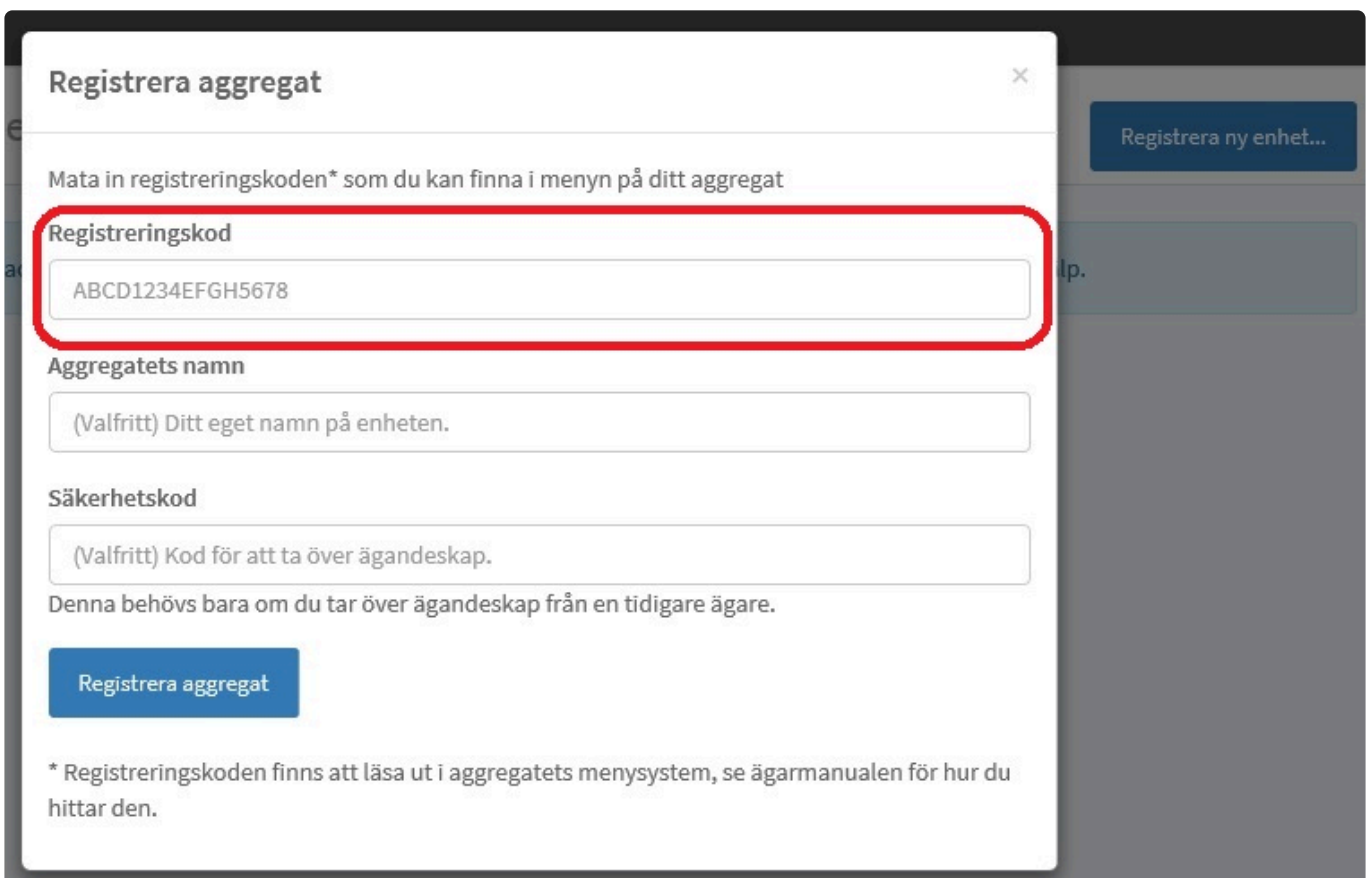
## 5. Registrera din enhet

För att lägga till enheter till ditt EvoCloud konto:

- Markera Enheter.
- Tryck "Registrera ny enhet."



Ett fönster öppnas där du fyller enhetens registreringskod för att koppla aggregatet till ditt konto.



- **Registreringskod:** Koden finns att läsa ut i aggregatets displays menysystem under "System info" (parameter 5417).
- **Säkerhetskod:** Ifall du även är ägare av aggregatet fyller du i "Ägar kod", finns att läsa ut i

aggregatets displays menysystem under "System info" (parameter 5418).

När du är ägare ser du vilka som har tillgång till ditt aggregat samt kan ta bort obehöriga, du kan även byta namn och ställa klockan på ditt aggregat.

Säkerhetskoden bara aktuell under en kortare tid innan den byts.

### [Se ägarmanualen för hur du hittar dessa koder i displayen.](#)

- **Aggregatets namn:** Du kan sätta ditt eget namn på aggregat t.ex. "Demovägen 1" (standard är serienumret).

**OBS!** Flera konton kan ha tillgång till aggregatet genom "Registreringskoden" men det är bara ägaren som ser vilka samt kan ta bort dessa.



## 6. Felsökning

---

- Kolla att aggregatet är spänningssett.
- [Aktivera nätverk och molntjänst i EvoControl.](#)
- [Registrera ditt konto.](#)
- Kolla symboler uppe i högra hörnet i displayen.



- Nätverkskabel saknas eller felaktig.  
Router eller switch saknas.



- Enheten har fått IP-adress i det lokala nätverket men saknar internetanslutning.  
Kolla om andra enheter har internetanslutning.



- Enheten ansluten till internet.



- Enhet ej ansluten till molntjänsten.  
Molntjänsten ligger tillfälligt nere.



- Enhet är ansluten till molntjänsten.



- Enhet är ansluten till molntjänsten och tillåts fjärrstyras av Acetec.